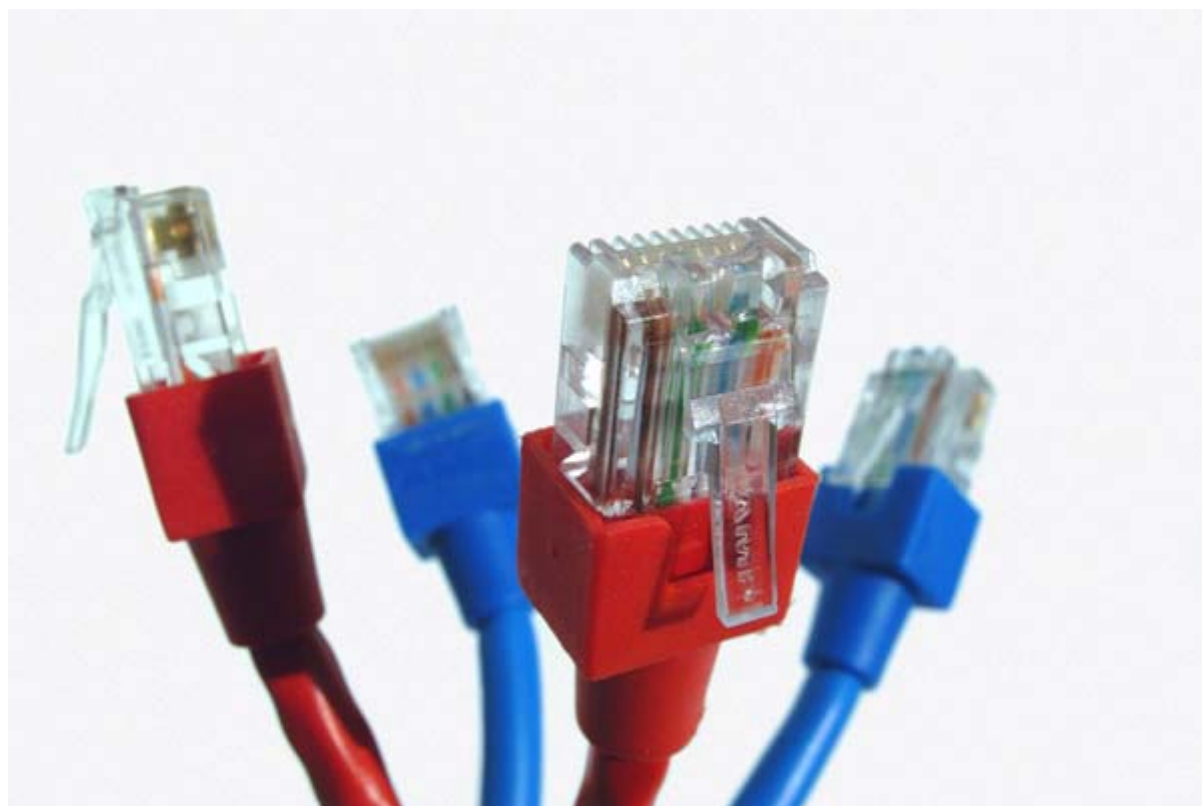
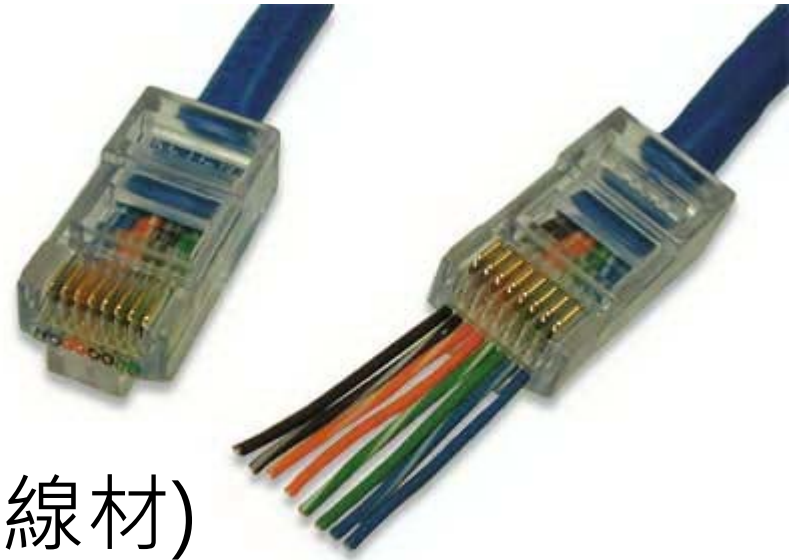


自己動手做一 網路接頭教學



Outline



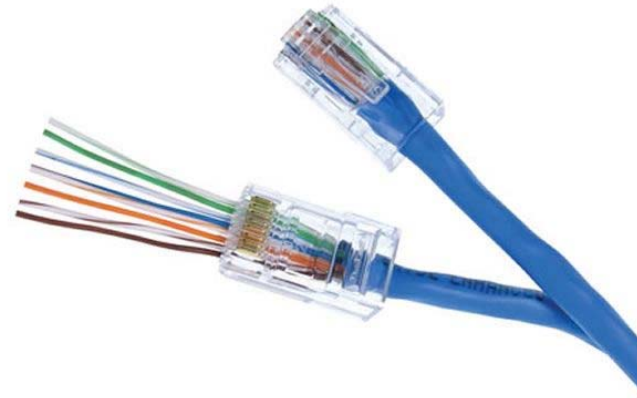
- 前言：介紹(工具、線頭、線材)
- 工具介紹
- 接線步驟
- 測試
- 結尾

助教(?!



前言

- 水晶接頭(1個7元)
- 網路線(1公尺7元)
- 壓線鉗 (199元)



壓線鉗



壓線鉗

壓線器



水晶接頭



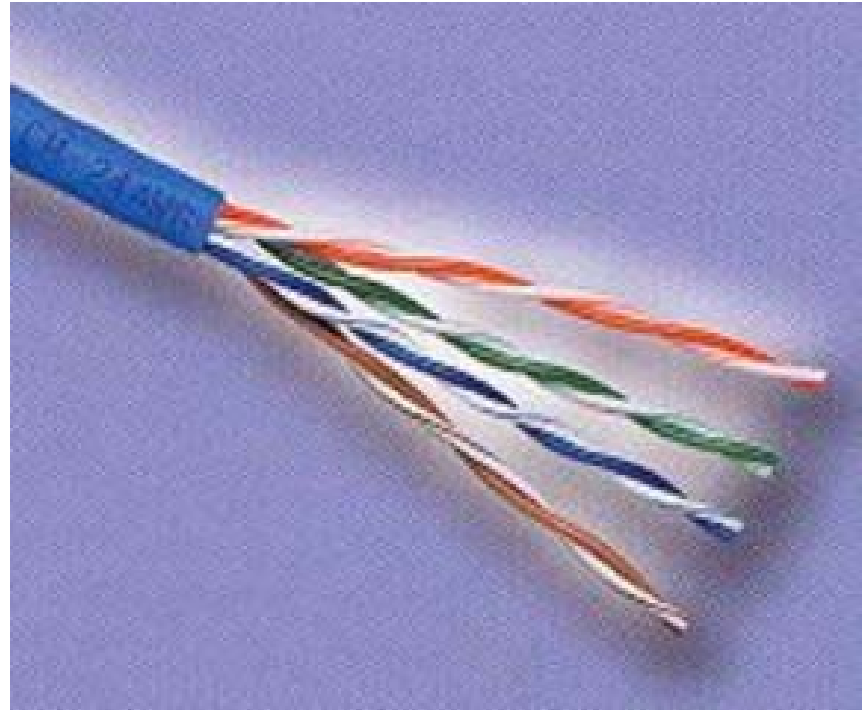
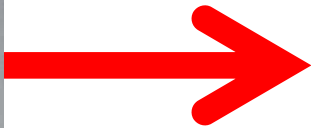
分解動作

- 請大家跟著我一起做一次



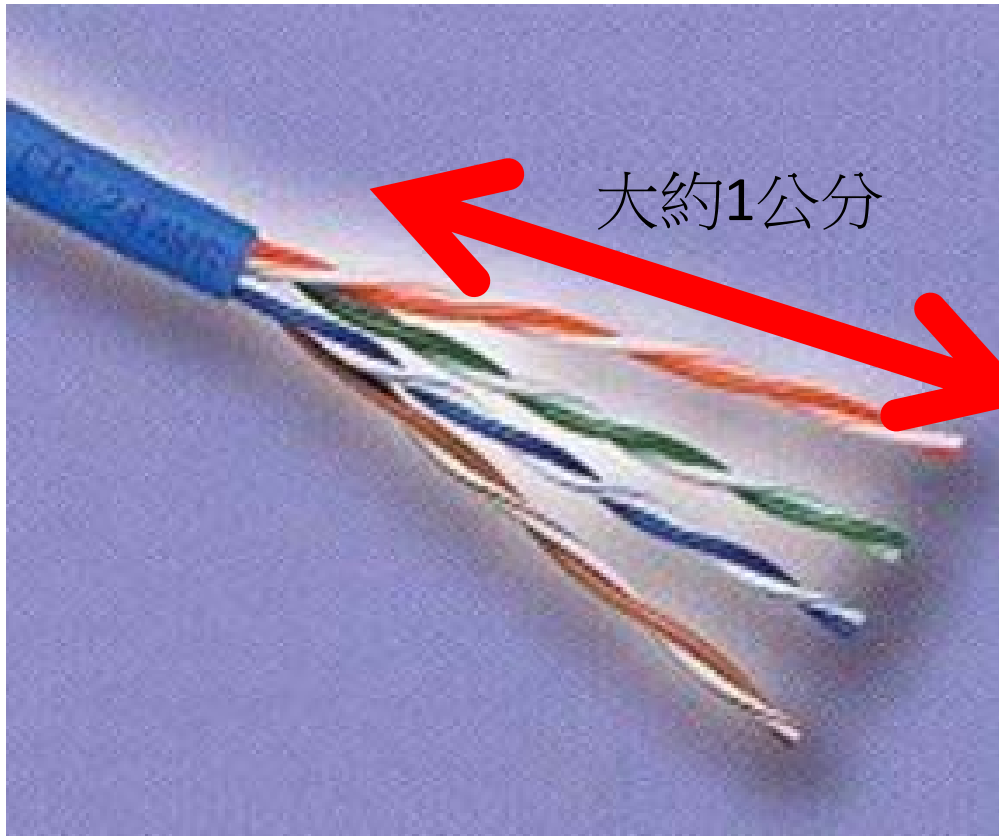
步驟一

- 剪開網路線 (沒有剝線器也可以用剪刀)

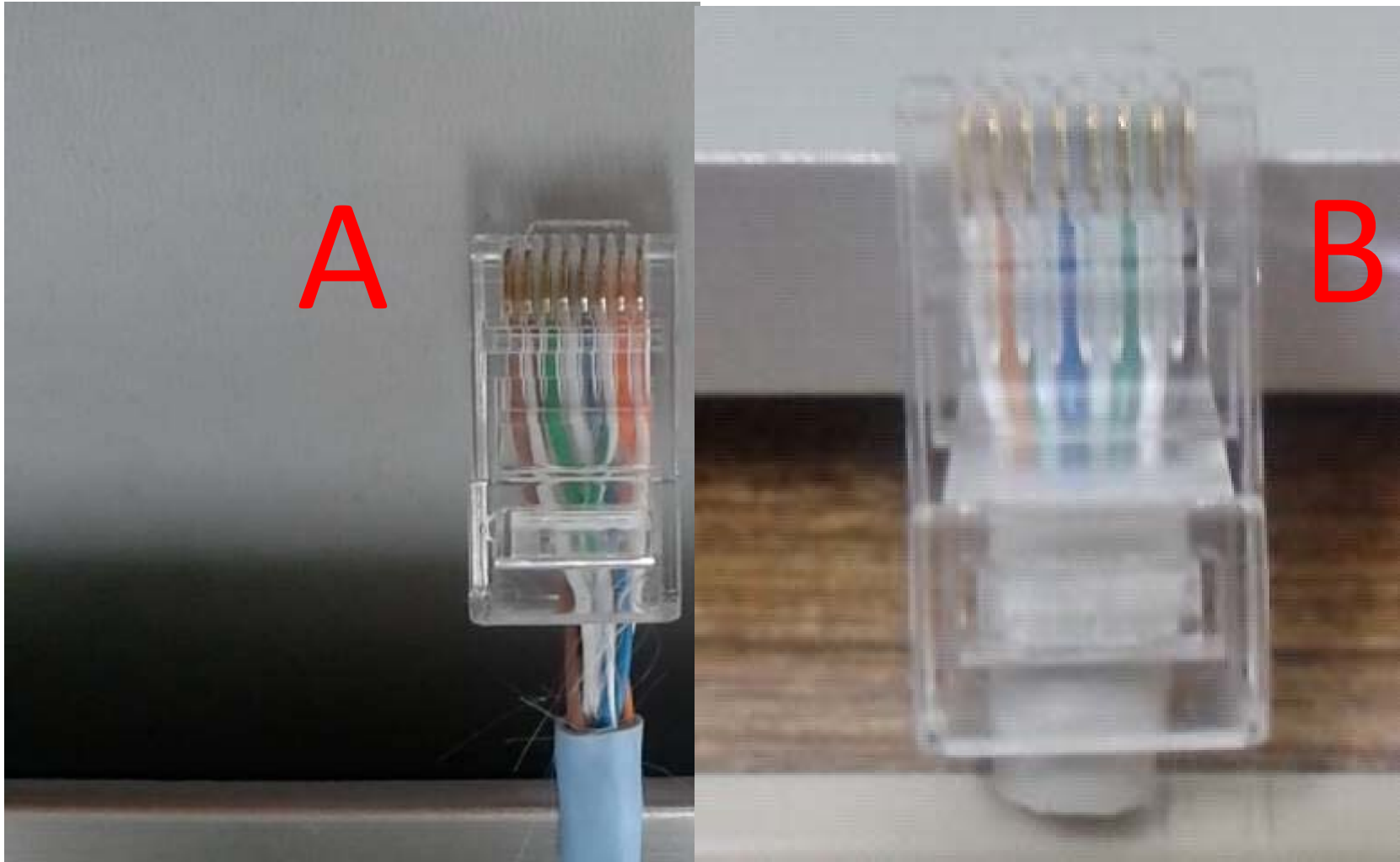


WARNING

WARNING



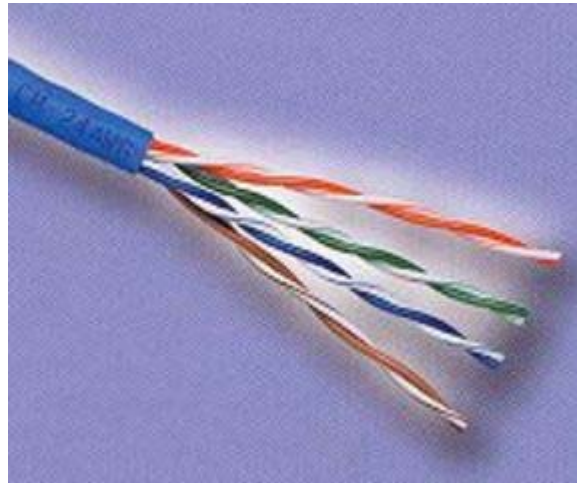
考考你~哪一個是正確的?



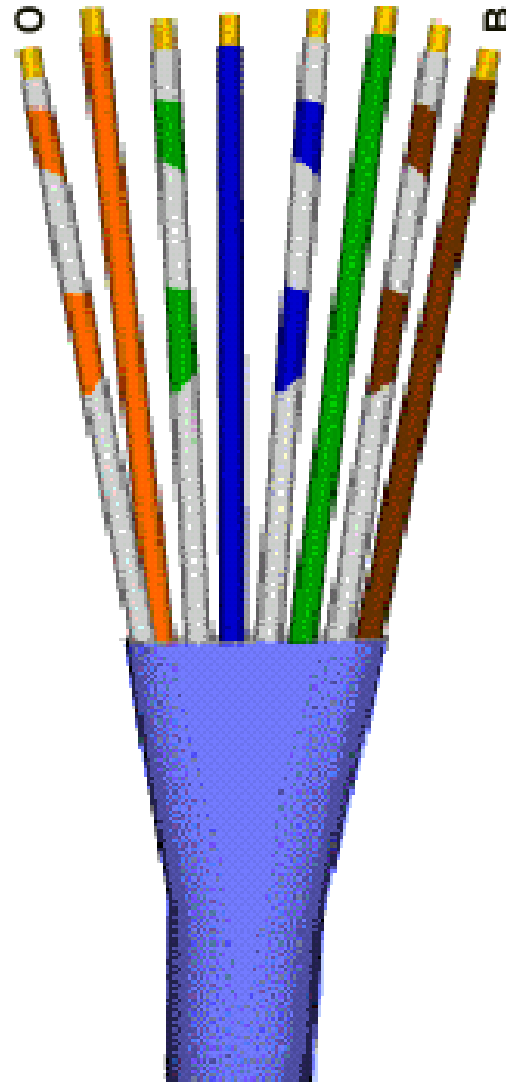
答案: B

步驟二

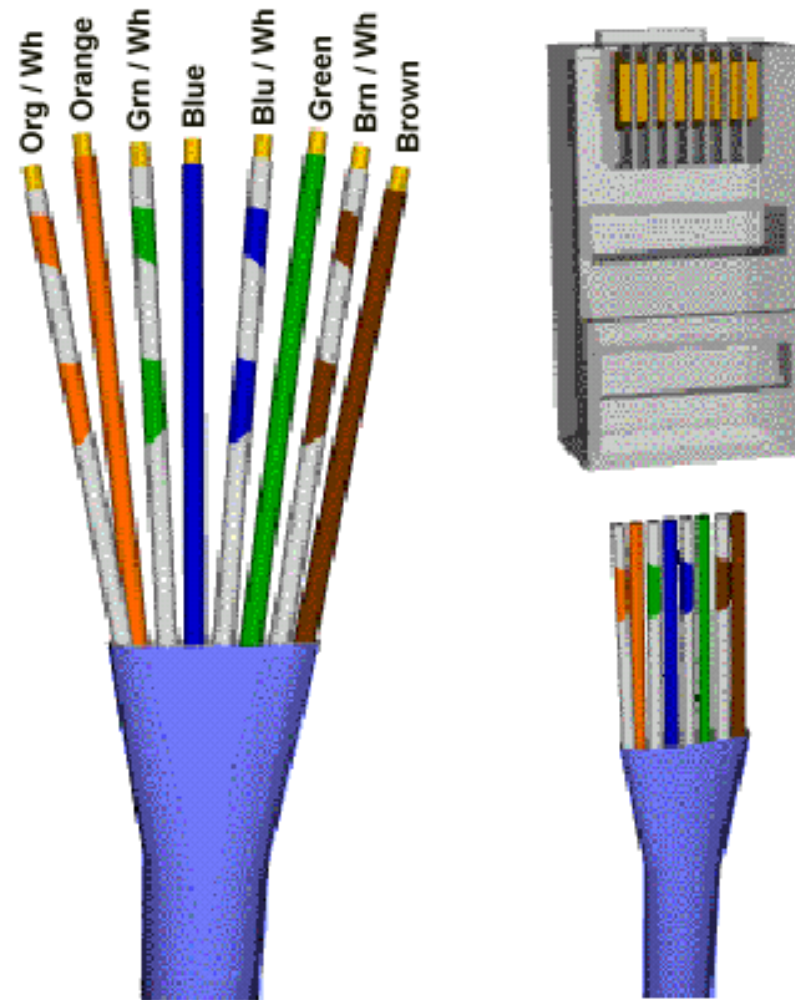
- 把絞在一起的絞線拆開



步驟二完成

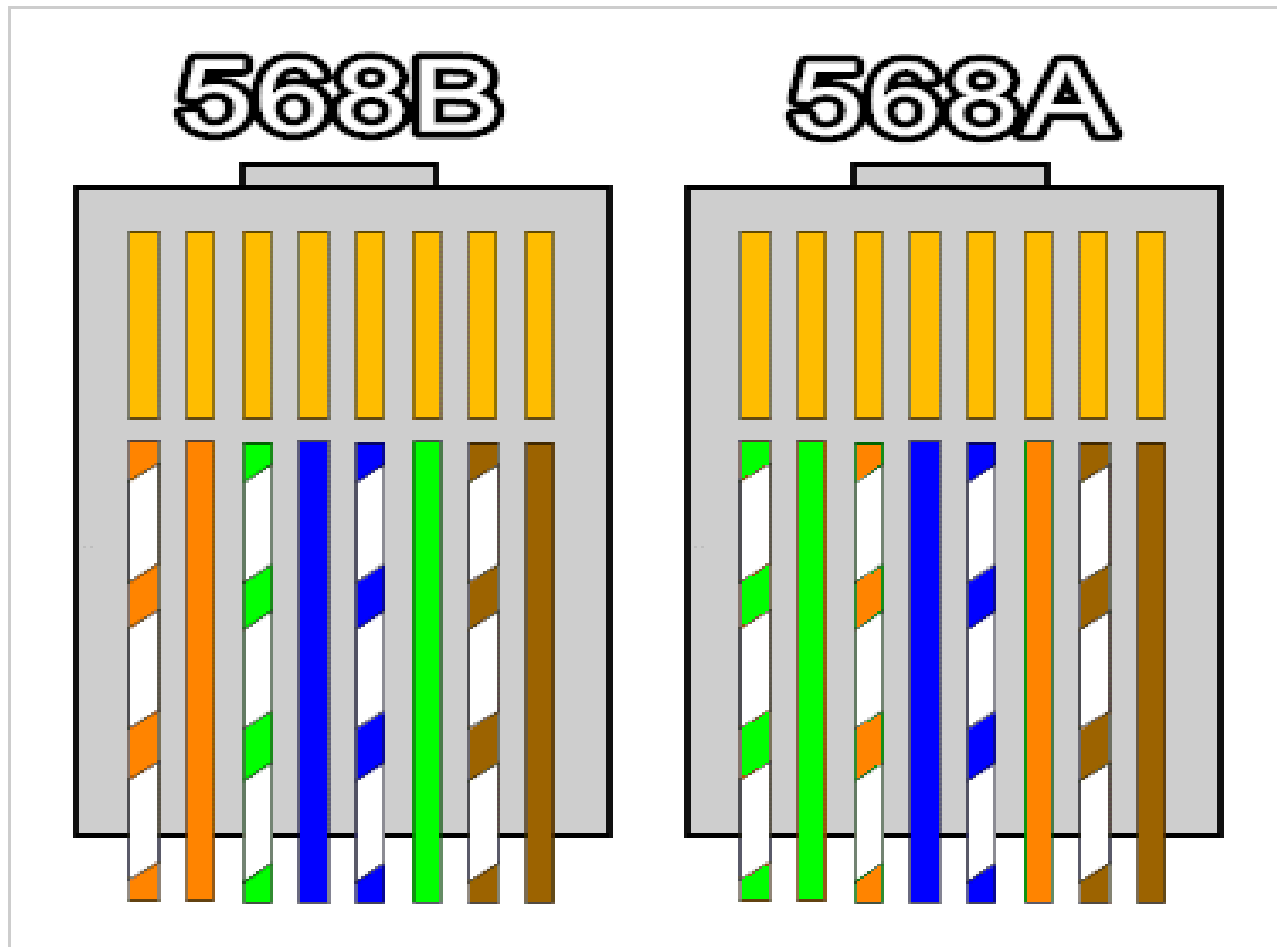


步驟三--整線



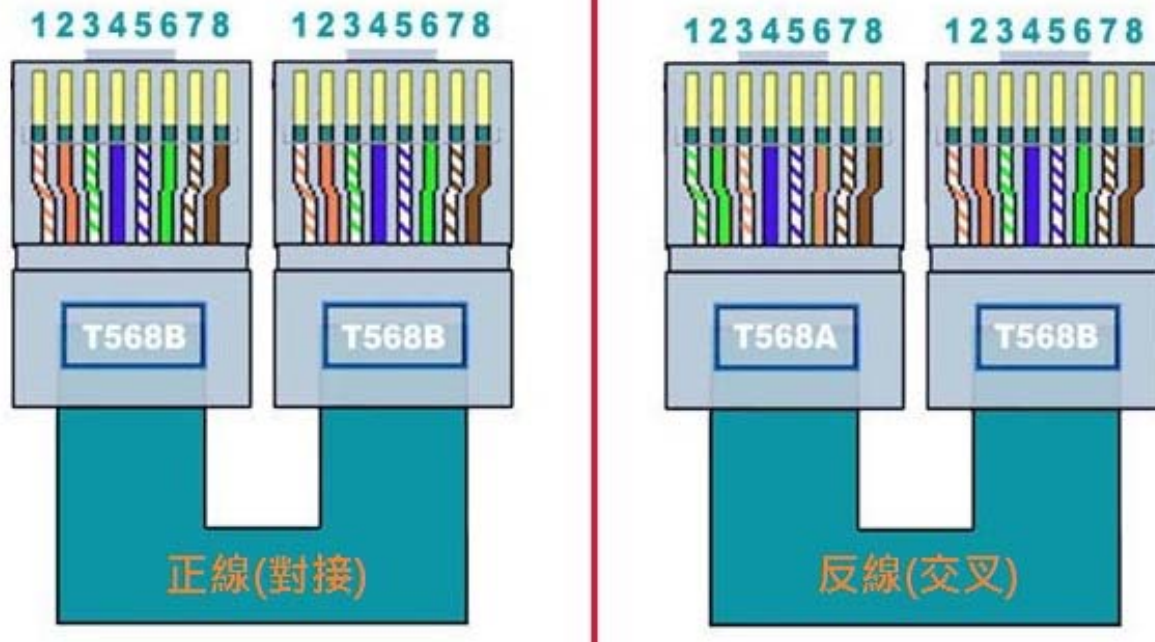
接線之前

- 568-A 接法 & 568-B接法



使用時機

- 一般使用電腦與 HUB 對接兩頭都使用 568-B，電腦與電腦對接
- 則使用一頭為 568-A 另一頭為 568-B 跳接法。



今天使用 568B的接法

568A

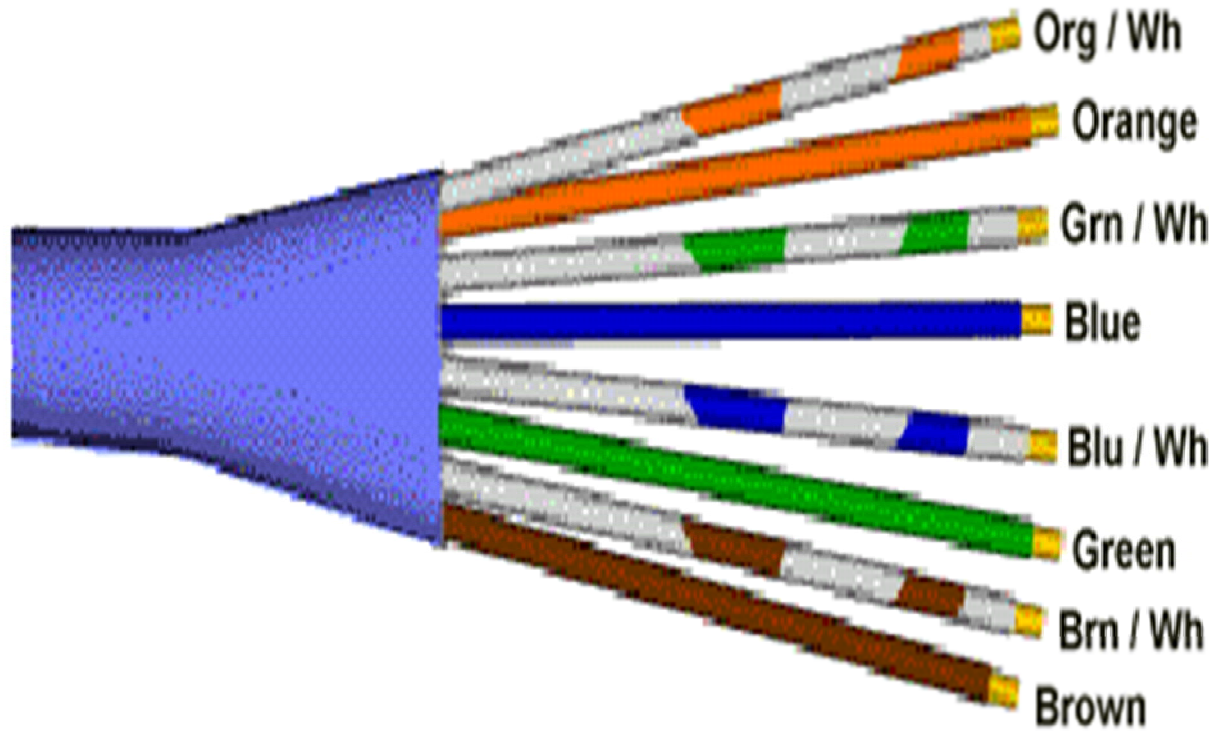
接頭	雙絞線組	線	顏色
1	3	1	 白綠
2	3	2	 綠
3	2	1	 白橙
4	1	2	 藍
5	1	1	 白藍
6	2	2	 橙
7	4	1	 白棕
8	4	2	 棕

568B

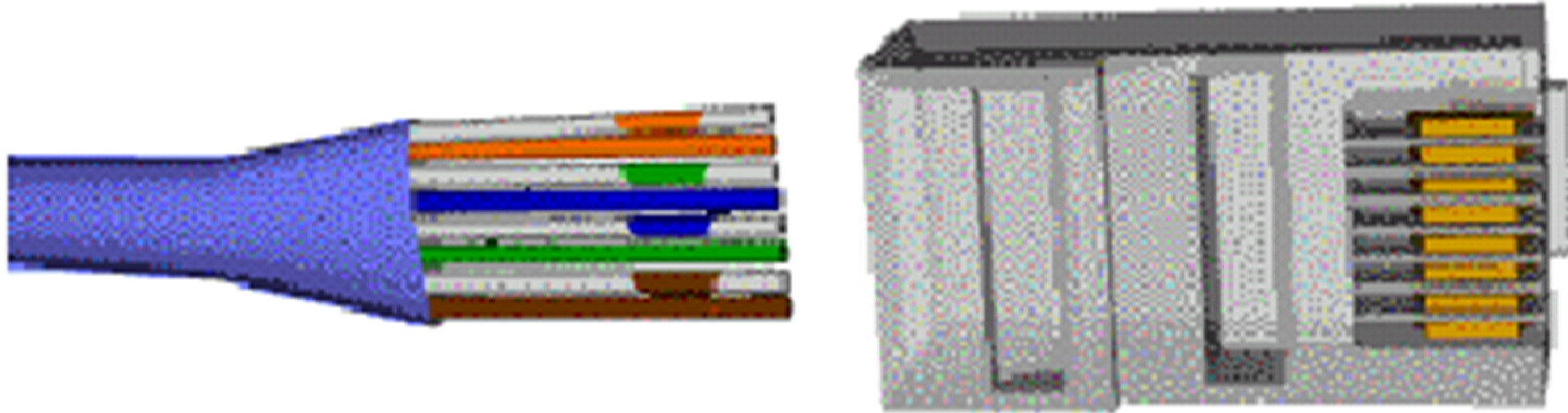
接頭	雙絞線組	線	顏色
1	2	1	 白橙
2	2	2	 橙
3	3	1	 白綠
4	1	2	 藍
5	1	1	 白藍
6	3	2	 綠
7	4	1	 白棕
8	4	2	 棕

記憶順序

- 白橙 橙 白綠 藍 白藍 綠 白棕 棕



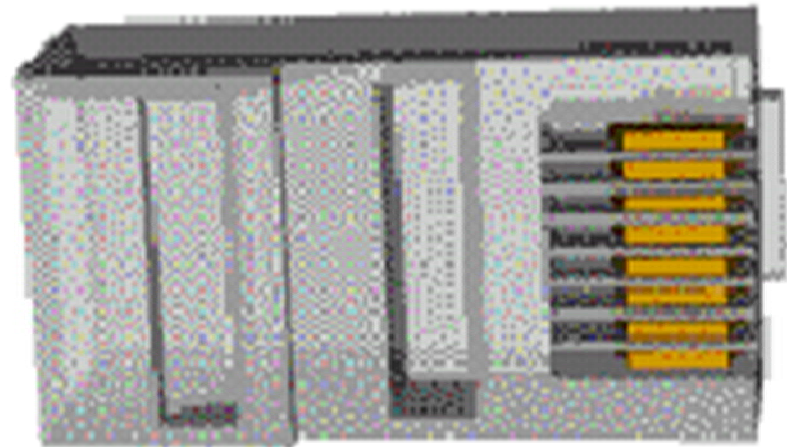
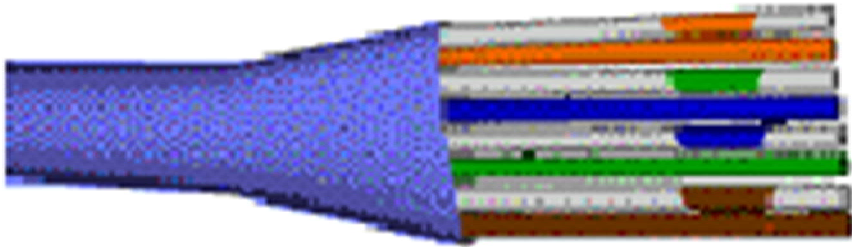
接上水晶接頭



WARNING

WARNING

注意次序 正反



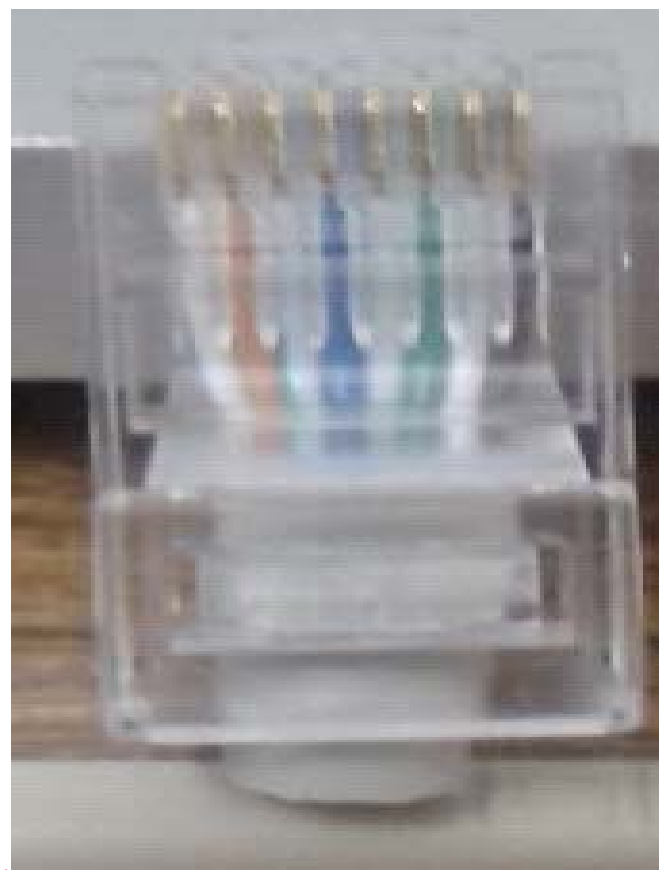
考考你~

- 哪一條線顏色順序正確呢?(由左到右)

B



A



正確答案：A

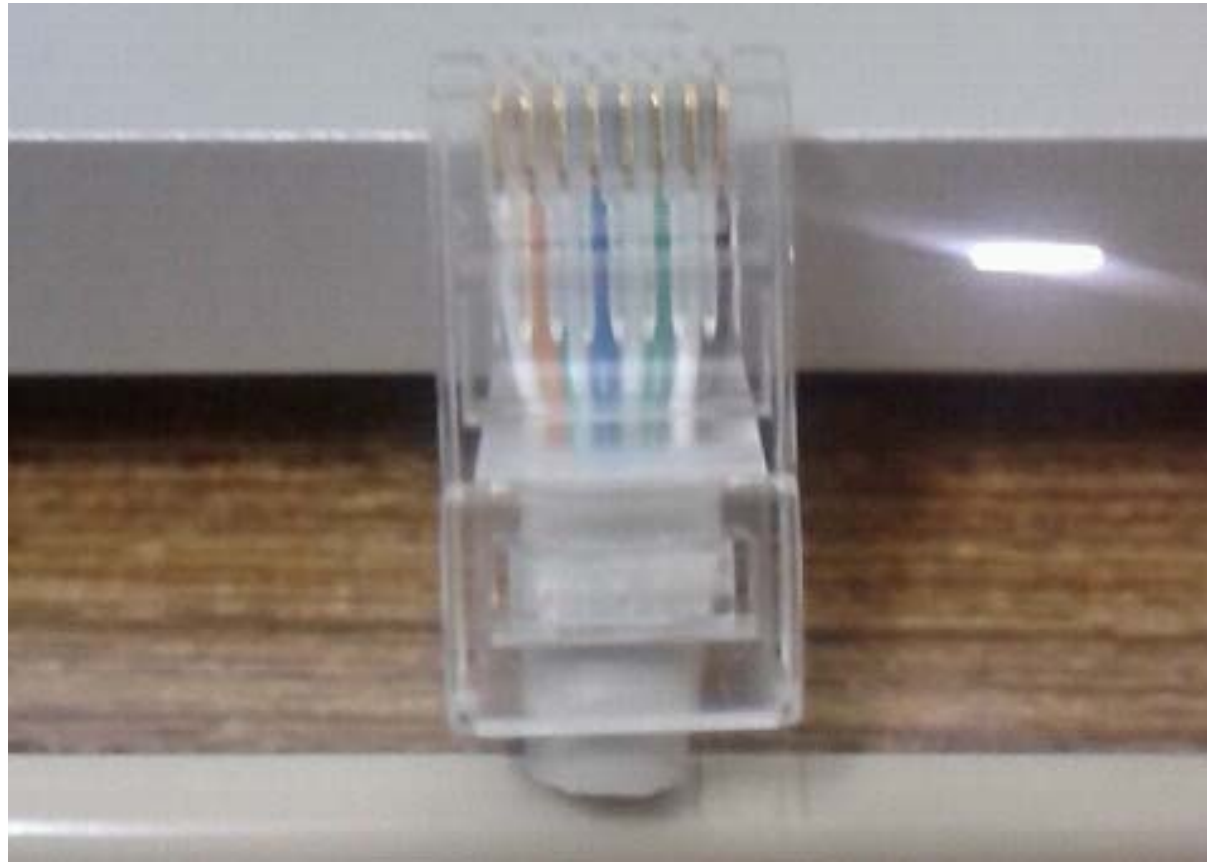
最後步驟

- 請再三確認
- 這之前的所有步驟
- 都沒有錯誤



檢查—4步驟

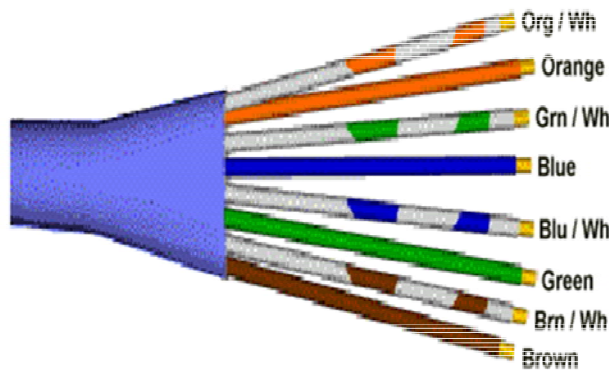
- 1.檢查網路線頭(有外皮的地方)是不是有卡到水晶接頭的卡榫。



檢查—4步驟

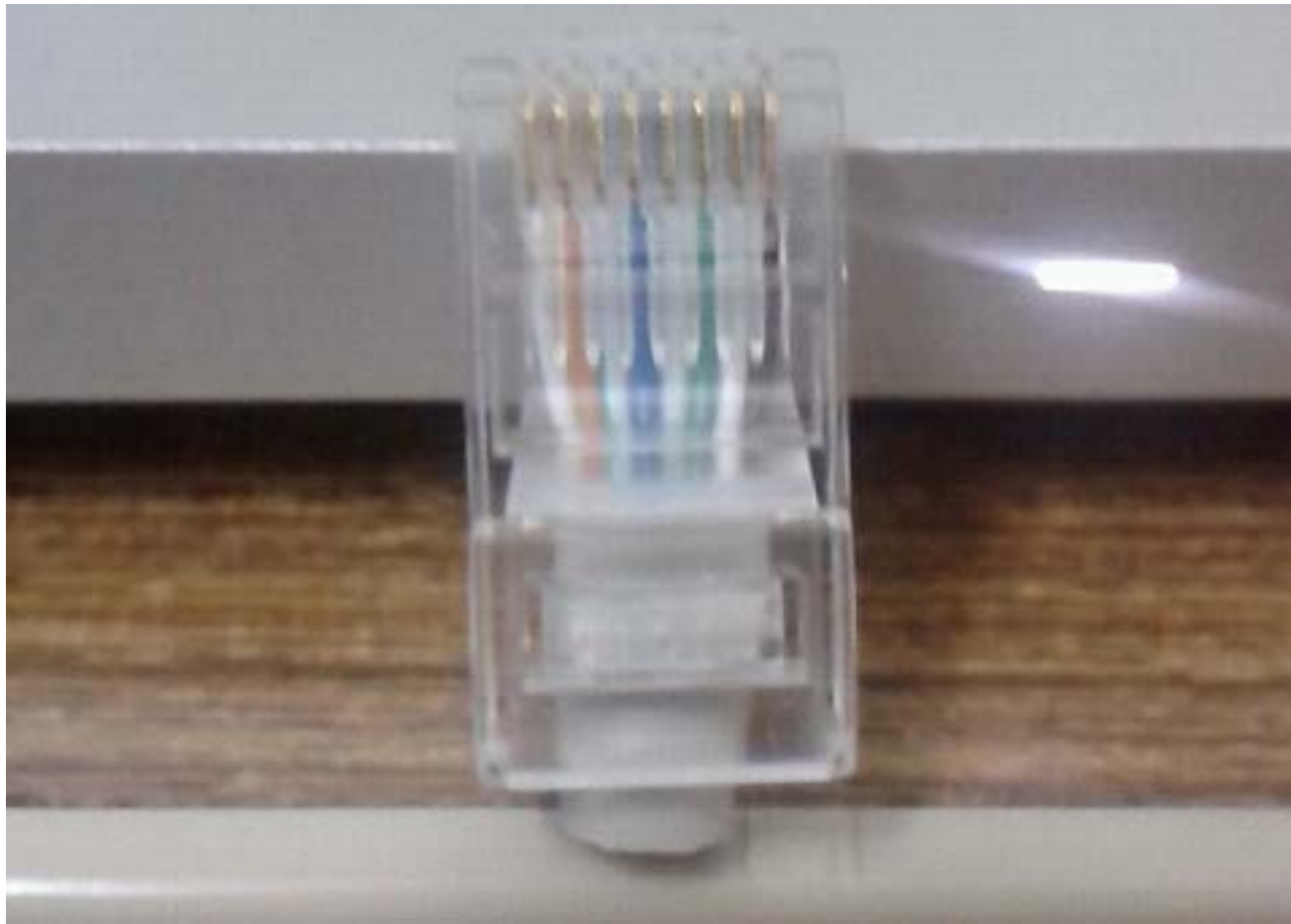
- 2.檢查線的順序有沒有正確
- 還記得順序嗎?

白橙 橙 白綠 藍 白藍 綠 白棕 棕



檢查—4步驟

- 3.檢查8條線有沒有都再自己的位置上



檢查—4步驟

- 4.檢查8條線從前面看看得到每條線的金屬



恭喜~ 最後步驟!

- 把水晶接頭放再壓線器上 用力壓



最後步驟!



最後步驟!



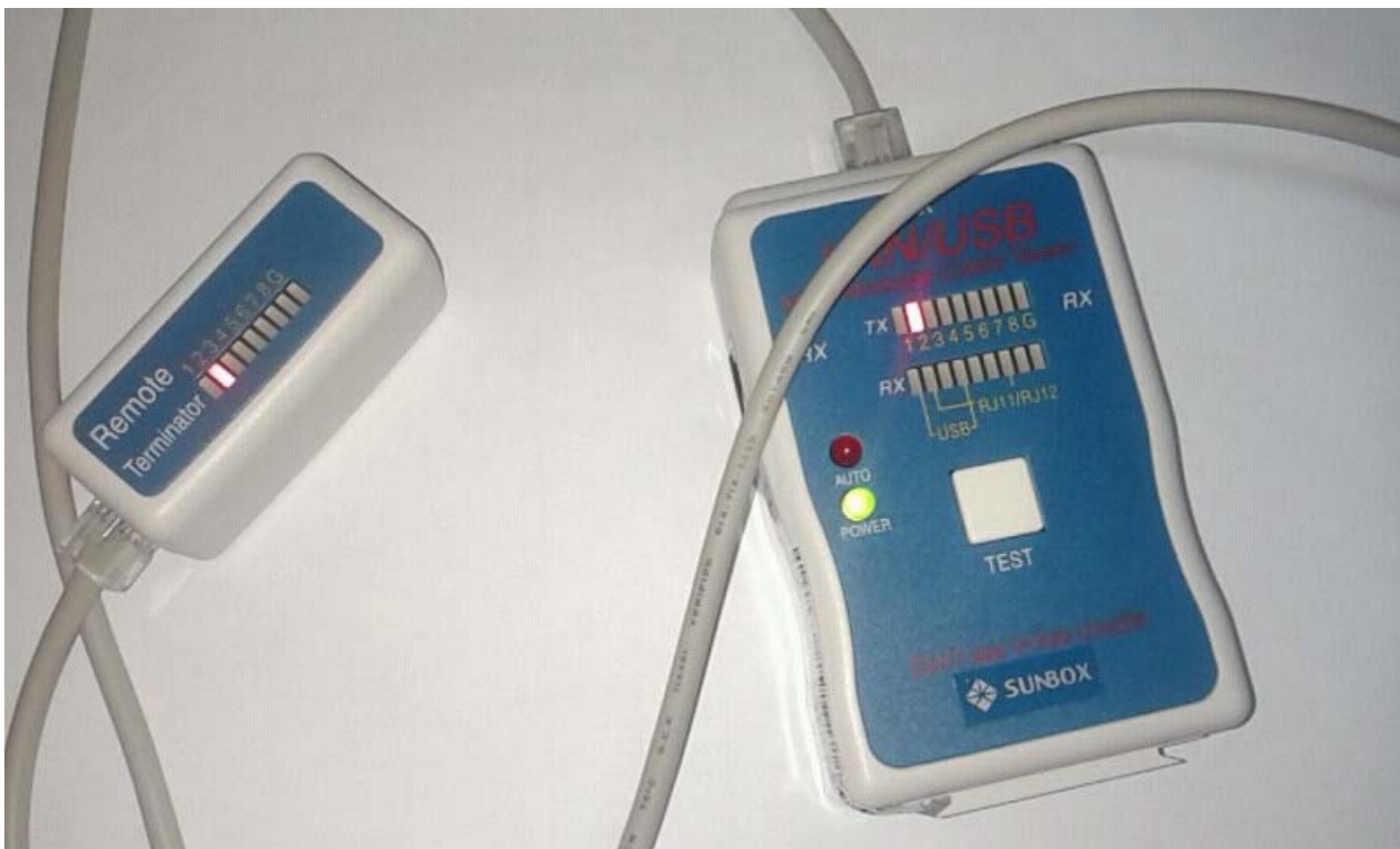
測試時間~



測試時間~



正確示範



錯誤示範



特別感謝

- 張英超 老師 指導
- 碩班學長 指導接線
- 以及聽完全程沒有睡著的你/妳！

參考網站及圖片來源

- <http://www.dsqgd.com/html/Service/kuandai/2010/1025680.html>
- http://blog.swto.net/2010/02/blog-post_02.html
- <http://www.synnex.com.tw/asp/newsdetail.asp?topic=NW&classifyid=01928&seqno=17872&page=&listtype=2>

結尾~

- 自己動手做一
做出一條網路線吧

